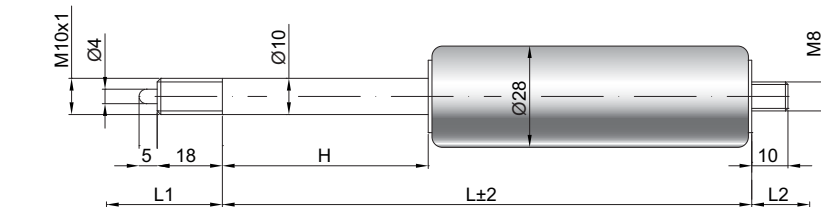


Starr blockierbare Gasdruckfeder S 10-28

Ausschubkraft F1	180 - 1200 Newton
Progression	45 %
Kolbenstange	Ø 10 mm, Stahl hartverchromt
Druckrohr	Ø 28 mm, Stahl schwarz lackiert
Anschlüsse	Stahl blau verzinkt

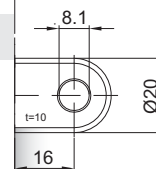
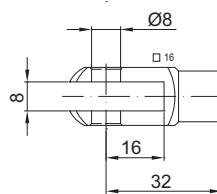
GZ 18

GZ 10



GX 32

AB 16



Nur am Zylinder möglich

Details

Standardhöhe H (mm)

20, 25, 30, 35, 40, 50, 60, 65, 70, 80,
90, 100, 110, 120, 130, 135, 140, 150,
160, 165, 180, 200, 210, 220, 230, 250,
300, 350, 400, 450, 500

Standardlänge GL

$L = 2,45 \times H + 80$
 $GL = L + L1 + L2$

Auslösung

Auslösestift 5 mm überstehend
Auslöseweg 2 - 4 mm
Blockierkraft: Druck ~ 5,5 x F1
Zug max. 3000 N

Auslösung Optional 0,1 mm

Auslösestift 3 mm überstehend
Auslöseweg 0,1 - 0,2 mm
Blockierkraft: Druck ~ 5,5 x F1
Zug = 0 N

Technische Vorschrift beachten

Extras

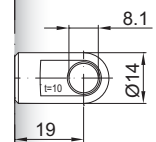
- 3 - Kolbenstangenabdichtung
- 4 - Fettkammer
- 5 - Ventil
- 6 - Schutzrohr
- 9 - kurze Auslösung

Weitere **Anschlüsse** finden Sie hier [▶](#)

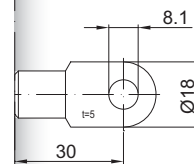
Passende **Beschläge** finden Sie hier [▶](#)



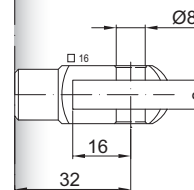
Auslösesysteme
finden Sie hier [▶](#)



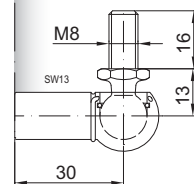
AU 19



AS 30



GA 32



WG 30