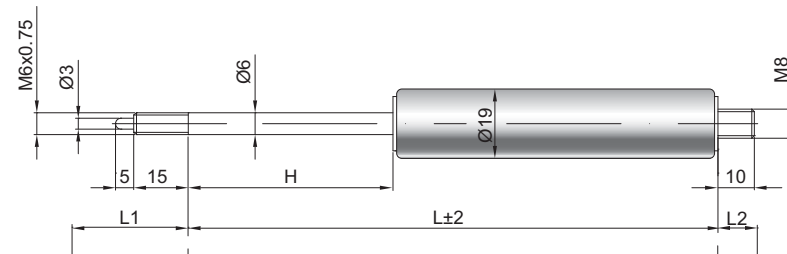


Starr blockierbare Gasdruckfeder S 06-19

Ausschubkraft F1	60 - 400 Newton
Progression	35 %
Kolbenstange	Ø 6 mm, Stahl hartverchromt
Druckrohr	Ø 19 mm, Stahl schwarz lackiert
Anschlüsse	Stahl blau verzinkt

GZ 15



GZ 10

L1 = Einbaulänge
des Auslösesystems

Details

Standardhöhe H (mm)

20, 30, 40, 50, 60, 80, 90, 100, 120, 150

Standardlänge GL

$L = 2,4 \times H + 65$

$GL = L + L1 + L2$

Auslösung

Auslösestift 5 mm überstehend

Auslöseweg 2 - 4 mm

Blockierkraft: Druck ~ 3 x F1

Zug max. 3 x F1

Technische Vorschrift beachten ▶

Extras

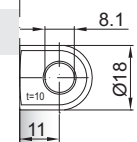
5 - Ventil

Weitere **Anschlüsse** finden Sie hier ▶

Passende **Beschläge** finden Sie hier ▶

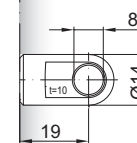


Auslösesysteme
finden Sie hier ▶

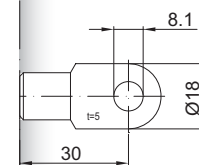


AB 11

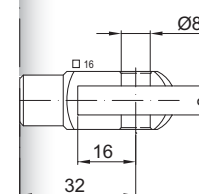
Nur am Zylinder möglich



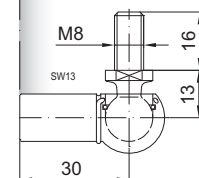
AU 19



AS 30



GA 32



WG 30