



Maniglie

Handles

Asas

Descrizione

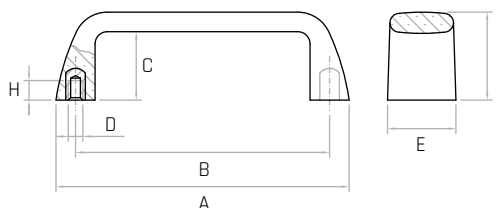
Bussola in ottone e foro cieco filettato.

Brass insert with tapped blind hole.
Inserto de latón y agujero ciego roscado.

Materiale

Tecnopolimero, rinforzato con fibre di vetro, finitura opaca.

Thermoplastic, glass fiber reinforced, mat.
Termoplástico, reforzado con fibra de vidrio, acabado mate.



	Codice RAL 9005	Codice RAL 3000	Codice RAL 2004	Codice RAL 9010	Codice RAL 7031	Modello	B mm	A mm	E mm	F mm	C mm	H mm	D	Peso gr.
NEW	6333069	-	-	-	-	MT/93,5 M5	93,5±0,5	111	23	36	29	9	M5	41
NEW	6333064	6333065	6333066	6333067	6333068	MT/93,5 M6	93,5±0,5	111	23	36	29	9	M6	42
	6333005	6333003	6333007	6333001	6333002	MT/105 M5	105±0,5	121	26	37	29	9	M5	46
	6333010	6333013	6333004	6333011	6333012	MT/105 M6	105±0,5	121	26	37	29	9	M6	48
NEW	8300847	-	-	-	-	MT/105 1/4-20 UNC	105±0,5	121	26	37	29	9	1/4-20 UNC	48
	6333015	6333016	6333017	6333018	6333019	MT/110 M5	110±0,5	133	26	40	32	9	M5	58
	6333020	6333023	6333024	6333021	6333022	MT/110 M6	110±0,5	133	26	40	32	9	M6	60
NEW	8300874	-	-	-	-	MT/110 1/4-20 UNC	110±0,5	133	26	40	32	9	1/4-20 UNC	60
	6333027	6333050	6333051	6333052	6333053	MT/117 M5	117±1	133	26	40	32	9	M5	57
	6333028	6333060	6333061	6333062	6333063	MT/117 M6	117±1	133	26	40	32	9	M6	59
	6333030	6333033	6333034	6333031	6333032	MT/117 M8	117±1	133	26	40	32	9	M8	61
NEW	8300875	-	-	-	-	MT/117 5/16-18 UNC	117±1	133	26	40	32	9	5/16-18 UNC	61
NEW	6333070	6333071	6333072	6333073	6333074	MT/120 M8	120±1	137	26	40	32,5	9	M8	58
NEW	6333075	6333076	6333077	6333078	6333079	MT/132 M8	132±1	150	26	45	37	9	M8	68
NEW	6333080	6333081	6333082	6333083	6333084	MT/150 M8	150±1	169	27	45	37	9	M8	76
NEW	6333085	6333086	6333087	6333088	6333089	MT/179 M8	179±1	200	28	51	42	9	M8	101
NEW	6333090	-	-	-	-	MT/179 M10	179±1	200	28	51	42	13	M10	101

NOTE: Si forniscono per quantità adeguate, in colori diversi e con inserti a misura.

For certain minimum quantities special inserts and colors available upon request.

Por cantidad apropiada, disponible también en colores diferentes y con insertos de distintas medidas.

Descrizione

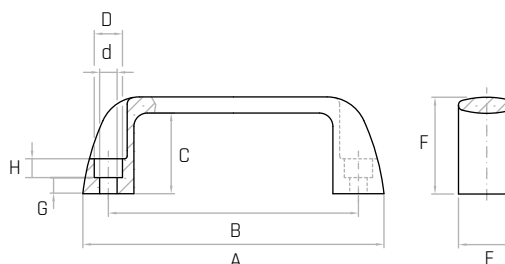
Foro passante per vite a testa cilindrica.

Through hole for cylindrical head screw.
Agujero pasante para tornillo de cabeza cilíndrica.

Materiale

Tecnopolimero, rinforzato con fibre di vetro, finitura opaca.

Thermoplastic, glass fiber reinforced, mat.
Termoplástico reforzado con fibra de vidrio, acabado mate.



	Codice RAL 9005	Codice RAL 3000	Codice RAL 2004	Codice RAL 9010	Codice RAL 7031	Modello	B mm	A mm	E mm	F mm	C mm	G mm	H mm	D mm	d mm	Peso gr.
	6333150	6333151	6333152	6333153	6333154	MF/93,5 Ø6,5	93,5±0,5	113	21	36	29	6	7	Ø10,2	Ø6,5	26
	6333105	6333106	6333140	6333141	6333130	MF/117 Ø6,5	117±1	139	25	41	34	6	9	Ø10,2	Ø6,5	41
	6333100	6333101	6333145	6333146	6333135	MF/117 Ø8,5	117±1	139	25	41	34	6	9	Ø13,0	Ø8,5	40
	6333200	6333201	6333203	6333204	6333202	MF/132 Ø6,5	132±1	156	27	45	37	9	7	Ø10,2	Ø6,5	56
	6333210	6333211	6333213	6333214	6333212	MF/132 Ø8,5	132±1	156	27	45	37	7	9	Ø13,0	Ø8,5	54
	6333220	6333221	6333222	6333223	6333224	MF/179 Ø8,5	179±1	204	28	50	42	8	9	Ø13,0	Ø8,5	72

NOTE: Il fissaggio con vite passante, testa cilindrica e cava esagonale consente un montaggio semplice e sicuro. Si forniscono per quantità adeguate, in colori diversi e con inserti a misura.

Installation with through screw, cylindrical-head and hexagon socket allows a simple and safe mounting. For certain minimum quantities, special colors and inserts available upon request.

La fijación con tornillo pasante de capuchón y hueco hexagonal permite un montaje fácil y seguro. Por cantidad apropiada, disponible también en colores diferentes y con insertos de distintas medidas.

MFE

Maniglia / Handle / Asa



Descrizione

Foro passante per vite a testa cilindrica.

Through hole for cylindrical head screw.

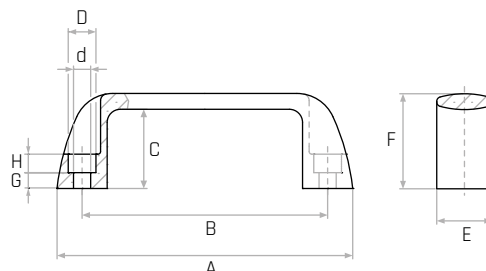
Agujero pasante para tornillo de cabeza cilíndrica.

Materiale

Tecnopolimero nero rinforzato con fibre di vetro, finitura opaca.

Black thermoplastic, glass fiber reinforced, mat.

Termoplástico negro reforzado con fibra de vidrio, acabado mate.



Codice	Modello	B mm	A mm	E mm	F mm	C mm	G mm	H mm	D mm	d mm	Peso gr.
6382005	MFE/93,5 Ø6,5	93,5±0,5	112	21	36	29	6	7	Ø10,2	Ø6,5	26
6382050	MFE/117 Ø6,5	117±1	139	25	41	34	6	9	Ø10,2	Ø6,5	41
6382080	MFE/117 Ø8,5	117±1	139	25	41	34	6	9	Ø13,0	Ø8,5	40
6382090	MFE/132 Ø6,5	132±1	156	27	45	37	9	7	Ø10,2	Ø6,5	56
6382110	MFE/132 Ø8,5	132±1	156	27	45	37	7	9	Ø13,0	Ø8,5	54
6382160	MFE/179 Ø8,5	179±1	204	28	50	42	8	9	Ø13,0	Ø8,5	72

NOTE: Il fissaggio con vite passante, testa cilindrica e cava esagonale consente un montaggio semplice e sicuro. Installation with through screw, cylindrical-head and hexagon socket allows a simple and safe mounting. La fijación con tornillo pasante de capuchón y huego hexagonal permite un montaje fácil y seguro.

MF/AT

Maniglia / Handle / Asa



Descrizione

Foro passante per vite a testa cilindrica.

Through hole for cylindrical head screw.

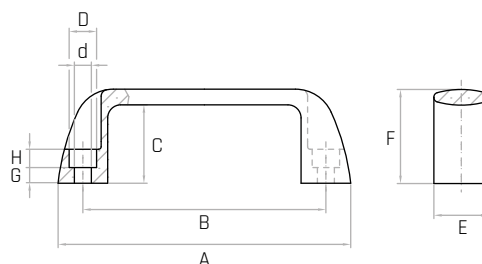
Agujero pasante para tornillo de cabeza cilíndrica.

Materiale

Tecnopolimero nero, rinforzato con fibre di vetro, certificato autoestinguento UL94 V-0. Resistente a temperature fino a 150 °C.

Black thermoplastic, glass fiber reinforced. Self-extinguishing certificate UL94 V-0. Temperature resistance up to 150 °C.

Termoplástico negro, reforzado con fibra de vidrio, certificado autoextinguible UL94 V-0. Resistente a temperaturas de hasta 150 °C.



Codice	Modello	B mm	A mm	E mm	F mm	C mm	G mm	H mm	D mm	d mm	Peso gr.
6393005	MF/AT/93,5 Ø6,5	93,5±0,5	112	21	36	29	6	7	Ø10,2	Ø6,5	26
6393015	MF/AT/117 Ø6,5	117±1	139	25	41	34	6	9	Ø10,2	Ø6,5	41
6393020	MF/AT/117 Ø8,5	117±1	139	25	41	34	6	9	Ø13,0	Ø8,5	40
6393030	MF/AT/132 Ø6,5	132±1	156	27	45	37	9	7	Ø10,2	Ø6,5	56
6393035	MF/AT/132 Ø8,5	132±1	156	27	45	37	7	9	Ø13,0	Ø8,5	54
6393045	MF/AT/179 Ø8,5	179±1	204	28	50	42	8	9	Ø13,0	Ø8,5	72

NOTE: Il fissaggio con vite passante, testa cilindrica e cava esagonale consente un montaggio semplice e sicuro. Per quantità adeguate si forniscono in colori diversi.

Installation with through screw, cylindrical-head and hexagon socket allows a simple and safe mounting. For certain minimum quantities, special colours upon request.

La fijación con tornillo pasante de capuchón y huego hexagonal permite un montaje fácil y seguro. Por cantidad apropiada, disponible también en colores diferentes.

MFB

Maniglia / Handle / Asa



Descrizione

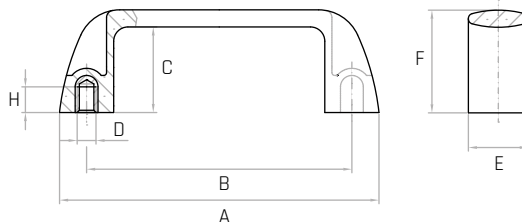
Bussola in ottone e foro cieco filettato.

Brass insert with tapped blind hole.
Inserto de latón y agujero ciego roscado.

Materiale

Tecnopolimero, rinforzato con fibre di vetro, finitura opaca.

Thermoplastic, glass fiber reinforced, mat.
Termoplástico, reforzado con fibra de vidrio, acabado mate.



Codice RAL 9005	Codice RAL 3000	Codice RAL 2004	Codice RAL 9010	Codice RAL 7031	Modello	B mm	A mm	E mm	F mm	C mm	H mm	D	Peso gr.
6333505	6333506	6333507	6333508	6333509	MFB/93,5 M5	93,5±0,5	112	23	36	29	9	M5	33
6333500	6333515	6333510	6333517	6333512	MFB/93,5 M6	93,5±0,5	112	23	36	29	9	M6	33
NEW	8300875	-	-	-	MFB/93,5 1/4-20 UNC	93,5±0,5	112	23	36	29	9	1/4-20 UNC	33
6333550	6333575	6333570	6333577	6333572	MFB/117 M6	117±1	139	25	41	34	9	M6	47
6333560	6333595	6333590	6333597	6333592	MFB/117 M8	117±1	139	25	41	34	9	M8	49
NEW	8300877	-	-	-	MFB/117 1/4-20 UNC	117±1	139	25	41	34	9	1/4-20 UNC	49
6333600	6333601	6333603	6333604	6333602	MFB/132 M6	132±1	156	27	45	37	9	M6	62
6333610	6333611	6333613	6333614	6333612	MFB/132 M8	132±1	156	27	45	37	9	M8	64
NEW	8300879	-	-	-	MFB/132 1/4-20 UNC	132±1	156	27	45	37	9	1/4-20 UNC	64
NEW	8300880	-	-	-	MFB/132 5/16-18 UNC	132±1	156	27	45	37	9	5/16-18 UNC	64
6333620	6333621	6333622	6333623	6333624	MFB/179 M8	179±1	204	28	50	42	9	M8	82

NOTE: Per quantità adeguate si forniscono in colori diversi e con inserti a misura.

For certain minimum quantities special colors and inserts available upon request.

Por cantidad apropiada, disponible también en colores diferentes y con insertos de distintas medidas.

MFP

Maniglia / Handle / Asa



Descrizione

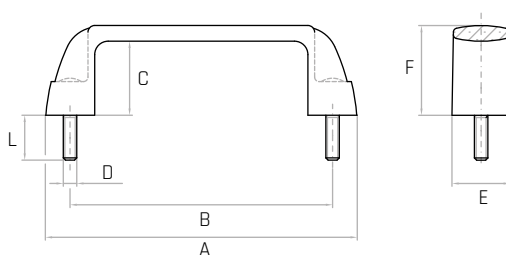
Perno in acciaio zincato filettato.

Threaded zinc plated steel stud.
Perno de acero galvanizado roscado.

Materiale

Tecnopolimero nero, rinforzato con fibre di vetro, finitura opaca.

Black thermoplastic, glass fiber reinforced, mat.
Termoplástico negro, reforzado con fibra de vidrio, acabado mate.



Codice	Modello	B mm	A mm	E mm	F mm	C mm	D	L mm	Peso gr.
6333720	MFP/93,5	93,5±0,5	112	23	36	29	M6	15	39
6333740	MFP/117	117±1	139	24	41	34	M6	15	55
6333750	MFP/132	132±1	156	27	45	37	M6	15	68
6333760	MFP/179	179±1	204	28	50	42	M6	15	87

NOTE: Si forniscono, per quantità adeguate, in colori diversi.

For certain minimum quantities special colors available upon request.

Por cantidad apropiada, disponible también en colores diferentes.

MO

Maniglia / Handle / Asa



Descrizione

Bussola in ottone e foro cieco filettato.

Brass insert with tapped blind hole.

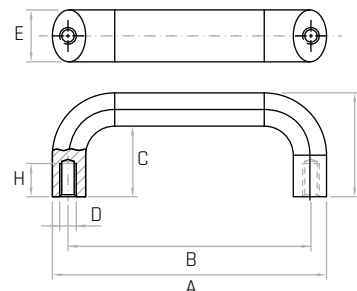
Inserto de latón y agujero ciego roscado.

Materiale

Tecnopolimero nero, rinforzato con fibre di vetro, finitura opaca.

Black thermoplastic, glass fiber reinforced, mat.

Termoplástico negro, reforzado con fibra de vidrio, acabado mate.



Codice	Modello	B mm	A mm	E mm	F mm	C mm	H mm	D	Peso gr.
7320130	MO/86 M6	86±0,5	102	24	45	31	16	M6	53
7320135	MO/86 M8	86±0,5	102	24	45	31	16	M8	51
7320140	MO/117 M6	117±1	132	25	50	34	16	M6	79
7320145	MO/117 M8	117±1	132	25	50	34	16	M8	82
7320150	MO/120 M6	120±1	132	25	50	34	16	M6	79
7320155	MO/120 M8	120±1	132	25	50	34	16	M8	82

NOTE: Si forniscono, per quantità adeguate, in colori diversi.

For certain minimum quantities special colors available upon request.

Por cantidad apropiada, disponible también en colores diferentes.

MFA

Maniglia / Handle / Asa



Descrizione

Foro passante e coperchietto colore arancio RAL 2004.

Through hole and orange cap RAL 2004.

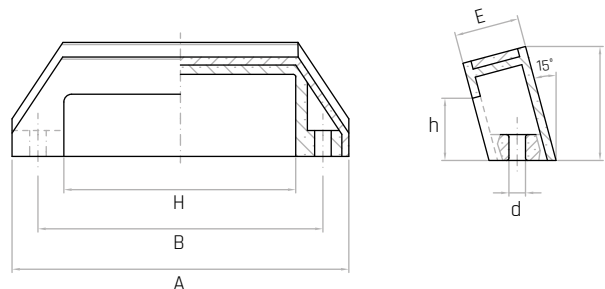
Agujero pasante y tapa naranja RAL 2004.

Materiale

Corpo in tecnopolimero nero rinforzato con fibre di vetro, finitura opaca.

Glass fiber reinforced black thermoplastic body, mat.

Cuerpo de termoplástico negro reforzado con fibra de vidrio, acabado mate.



Codice	Modello	B mm	A mm	E mm	F mm	h mm	H mm	d mm	Peso gr.
7320020	MFA/110	110±1	128	25	44	24	85	Ø6,5	62

NOTE: Si forniscono, per quantità adeguate, in colori diversi.

For certain minimum quantities special colors available upon request.

Por cantidad apropiada, disponible también en colores diferentes.

MP

Maniglia / Handle / Asa

Descrizione

Foro passante con cava esagonale.

Through hole with hexagon socket.

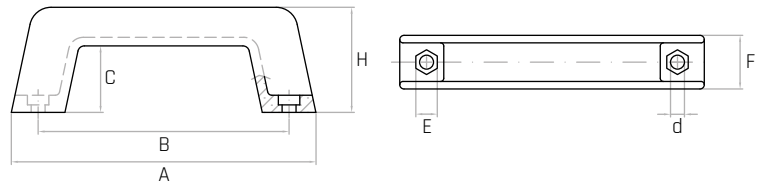
Agujero pasante con huego hexagonal.

Materiale

ABS nero.

Black ABS.

ABS negro.



Codice	Modello	B mm	A mm	E mm	F mm	C mm	H mm	d mm	Peso gr.
6308005	MP/110 A	110±0,5	142	10	26	31	49	Ø6	41
6308045	MP/117 A	117±1	142	10	26	31	49	Ø6	41
6308085	MP/132 A	132±1	162	13	30	36	57	Ø8	57



Descrizione

Foro passante con cava esagonale

Through hole with hexagon socket.

Agujero pasante con huego hexagonal.

Materiale

Tecnopolimero nero.

Black thermoplastic.

Termoplástico negro.

Codice	Modello	B mm	A mm	E mm	F mm	C mm	H mm	d mm	Peso gr.
6308025	MP/110 N	110±0,5	142	10	26	31	49	Ø6	44
6308065	MP/117 N	117±1	142	10	26	31	49	Ø6	44
6308105	MP/132 N	132±1	162	13	30	36	57	Ø8	60



NOTE: Il fissaggio con vite passante, testa cilindrica e cava esagonale consente un montaggio semplice e sicuro. Per quantità adeguate si forniscono in colori diversi.

Installation with through screw, cylindrical-head and hexagon socket allows a simple and safe mounting. For certain minimum quantities, special colours available upon request.

La fijación con tornillo pasante de capuchón y huego hexagonal permite un montaje fácil y seguro. Por cantidad apropiada, disponible también en colores diferentes.

MS

Maniglia / Handle / Asa

Descrizione

Bussola in ottone e foro cieco filettato.

Brass insert with tapped blind hole.

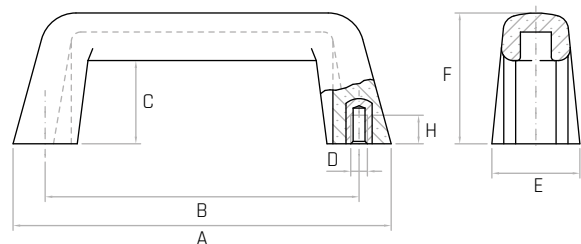
Inserto de latón y agujero ciego roscado.

Materiale

Duroplasto nero.

Black phenolic plastic.

Duroplástico negro.



Codice	Modello	B mm	A mm	E mm	F mm	C mm	H mm	D	Peso gr.
6146005	MS/105 M6	105±0,5	140	30	48	30	13	M6	123
6146010	MS/110 M6	110±0,5	140	30	48	30	9	M6	121
6146015	MS/117 M8	117±1	140	30	48	30	15	M8	125
6146020	MS/120 M6	120±1	140	30	48	30	9	M6	121
6146025	MS/120 M8	120±1	140	30	48	30	9	M8	123
6146030	MS/132 M8	132±1	160	36	56	36	15	M8	150
6146035	MS/132 M10	132±1	160	36	56	36	15	M10	151

NOTE: Si forniscono per quantità adeguate con inserti a misura.

For certain minimum quantities special inserts available upon request.

Por cantidad apropiada, disponible también con insertos de distintas medidas.



MTR

Maniglia / Handle / Asa



Descrizione

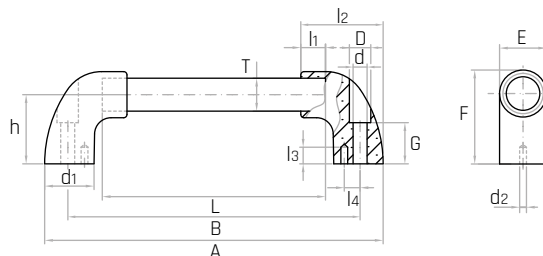
Foro passante.

Through hole.
Agujero pasante.

Materiale

Terminali in tecnopolimero nero, rinforzato con fibre di vetro. Tubo in alluminio grigio metallizzato, spessore 2 mm.

Black thermoplastic, glass fiber reinforced terminal components.
Metallic grey aluminium tube, 2 mm thickness.
Terminales de termoplástico negro, reforzado con fibra de vidrio.
Tubo de aluminio gris metalizado, espesor 2 mm.



Codice	Modello	T mm	L mm	B mm	A mm	F mm	l1 mm	G mm	D mm	d mm	d1 mm	h mm	l2 mm	E mm	d2 mm	l3 mm	l4 mm	Peso gr.
6321100	MTR20-200	20	158	200	228	56	15	25	Ø13	Ø8,5	30	42	50	28	-	-	-	123
6321120	MTR20-300	20	258	300	328	56	15	25	Ø13	Ø8,5	30	42	50	28	-	-	-	152
6321140	MTR20-400	20	358	400	428	56	15	25	Ø13	Ø8,5	30	42	50	28	-	-	-	184
6321150	MTR20-500	20	458	500	528	56	15	25	Ø13	Ø8,5	30	42	50	28	-	-	-	218
6321160	MTR20-600	20	558	600	628	56	15	25	Ø13	Ø8,5	30	42	50	28	-	-	-	247
6321205	MTR30-300	30	236	300	342	81	22	40	Ø17	Ø10,5	44	60	75	42	4	15	18	350
6321215	MTR30-400	30	336	400	442	81	22	40	Ø17	Ø10,5	44	60	75	42	4	15	18	412
6321225	MTR30-500	30	436	500	542	81	22	40	Ø17	Ø10,5	44	60	75	42	4	15	18	455
6321235	MTR30-600	30	536	600	642	81	22	40	Ø17	Ø10,5	44	60	75	42	4	15	18	521

NOTE: Si forniscono, per quantità adeguate, tubi di varie lunghezze, differenti finiture e colori. Il modello MTR30 viene fornito completo di 1 spina Ø4.
Su richiesta si forniscono viti, dadi, e rondelle per il fissaggio.

For certain minimum quantities, special colours available upon request. Screws, washers and nuts for fastening available upon request.

Por cantidad apropiada, disponible también en colores diferentes. Tornillos, arandelas y tuercas para la fijación disponibles previa solicitud.

MTR

Terminale per maniglie

End cap for handles / Terminal para manilla



Descrizione

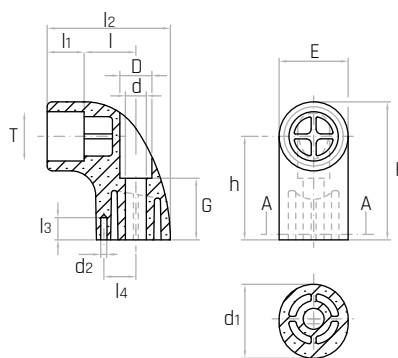
Foro passante.

Through hole.
Agujero pasante.

Materiale

Tecnopolimero nero, rinforzato con fibre di vetro, finitura opaca.

Black thermoplastic, glass fiber reinforced, mat.
Termoplástico negro, reforzado con fibra de vidrio, acabado mate.



Codice	Modello	T mm	l1 mm	E mm	F mm	l mm	D mm	d mm	G mm	d1 mm	h mm	l2 mm	d2 mm	l3 mm	l4 mm	Peso gr.
6321005	MTR20	20	15	28	56	21	Ø13	Ø8,5	25	30	42	50	-	-	-	37
6321010	MTR30	30	22	42	81	32	Ø17	Ø10,5	40	44	60	75	Ø4	15	18	118

NOTE:

Confezione: 2 viti + 2 dadi + 2 rondelle per MTR20 (Codice: 6321300). Confezione: 2 viti + 2 dadi + 2 rondelle per MTR30 (Codice: 6321310).

Si forniscono, per quantità adeguate, in colori diversi.

Kit: 2 screws + 2 nuts + 2 washers for MTR20 (Code: 6321300). Kit: 2 screws + 2 nuts + 2 washers for MTR30 (Code: 6321310).

For certain minimum quantities special colors available upon request.

Embalaje: 2 tornillos + 2 tuercas + 2 arandelas para MTR20 (Código: 6321300). Embalaje: 2 tornillos + 2 tuercas + 2 arandelas para MTR30 (Código: 6321310).
Por cantidad apropiada, disponible también en colores diferentes.



Gamm Srl

Via della Tecnica 21/23

35075 - Montecchio Maggiore (VI) - Italy

Tel. +39 0444 706311

comm@gamm.com

www.gamm.com

