



## Antivibranti e piedi regolabili

Antivibration, adjustable feet

Puntales antivibrantes,  
pies ajustables

## Descrizione

**Perno in acciaio zincato filettato.**

Threaded zinc plated steel stud.

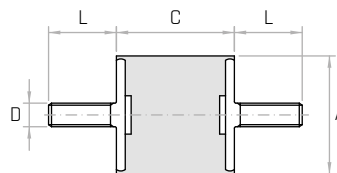
Perno de acero galvanizado roscado.

## Materiale

**Gomma naturale nera, durezza 60±5 Shore A.**

Black natural rubber, hardness 60±5 Shore A.

Goma natural negra, dureza de 60±5 Shore A.



Codice	Modello	A mm	C mm	D	L mm	Carico Statico a compressione (maximum) Compressive static load.	Carico Statico a taglio (maximum) Shearing static load
						Carga estática (máxima) por compresión. Kg.	Carga estática (máxima) por cortes Kg.
7330002	ACMM/8x8 M3x10	8	8	M3	10	15	4
7330003	ACMM/10x10 M4x8	10	10	M4	8	18	4
7330004	ACMM/10x15 M4x10	10	15	M4	10	18	4
7330005	ACMM/10x15 M5x10	10	15	M5	10	18	4
7330008	ACMM/15x10 M4x10	15	10	M4	10	18,5	4
7330010	ACMM/15x15 M4x10	15	15	M4	10	18,5	4
7330015	ACMM/15x15 M5x10	15	15	M5	10	18,5	4
7330020	ACMM/15x20 M5x10	15	20	M5	10	19	5
7330021	ACMM/15x20 M5x15	15	20	M5	15	19	5
7330025	ACMM/20x10 M6x12	20	10	M6	12	30	5
7330030	ACMM/20x15 M6x14/16	20	15	M6	14/16	34	5
7330035	ACMM/20x20 M6x14/16	20	20	M6	14/16	32	5
7330038	ACMM/20x25 M5x14	20	25	M5	14	30	4
7330040	ACMM/20x25 M6x14	20	25	M6	14	30	4
7330041	ACMM/20x25 M6x18	20	25	M6	18	30	4
7330045	ACMM/20x30 M6x14	20	30	M6	14	30	4
7330046	ACMM/20x30 M6x18	20	30	M6	18	30	4
7330050	ACMM/25x15 M6x14	25	15	M6	14	45	6
7330051	ACMM/25x15 M6x18	25	15	M6	18	45	6
7330055	ACMM/25x20 M6x18	25	20	M6	18	49	6
7330060	ACMM/25x20 M8x18/20	25	20	M8	18/20	49	6
7330065	ACMM/25x25 M6x18	25	25	M6	18	40	4
7330070	ACMM/25x30 M6x18	25	30	M6	18	41	4
7330075	ACMM/25x35 M6x18	25	35	M6	18	42	4
7330076	ACMM/25x35 M8x20	25	35	M8	20	42	4
7330080	ACMM/30x15 M8x18	30	15	M8	18	64	8
7330081	ACMM/30x15 M8x23	30	15	M8	23	64	8
7330085	ACMM/30x20 M8x23	30	20	M8	23	68	8
7330090	ACMM/30x25 M8x20/23	30	25	M8	20/23	62	8
7330095	ACMM/30x30 M6x23	30	30	M6	23	58	8
7330100	ACMM/30x30 M8x23	30	30	M8	23	58	8
7330105	ACMM/30x40 M8x23	30	40	M8	23	56	8
7330106	ACMM/35x35 M8x23	35	35	M8	23	75	10
7330108	ACMM/40x15 M8x23	40	15	M8	23	90	16
7330110	ACMM/40x20 M8x23	40	20	M8	23	90	16
7330111	ACMM/40x20 M10x28	40	20	M10	28	94	16
7330113	ACMM/40x25 M10x28	40	25	M10	28	94	16
7330115	ACMM/40x30 M8x23	40	30	M8	23	96	16
7330120	ACMM/40x30 M10x23	40	30	M10	23	96	16
7330121	ACMM/40x30 M10x28	40	30	M10	28	96	16

**NOTE:** Si forniscono, per quantità adeguate, durezze minori o superiori a 60 Shore A e inserti a misura.

For certain quantities, it can be supplied with a hardness higher or lower than 60 shore A and with inserts of different measures.

Por cantidad apropiada disponible también con dureza superior o inferior a 60 shore A y con insertos de distintas medidas.

### Descrizione

**Perno in acciaio zincato filettato.**

Threaded zinc plated steel stud.

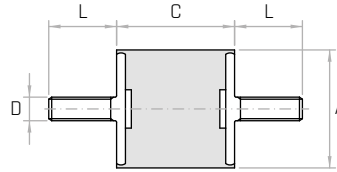
Perno de acero galvanizado roscado.

### Materiale

**Gomma naturale nera, durezza 60±5 Shore A.**

Black natural rubber, hardness 60±5 Shore A.

Goma natural negra, dureza de 60±5 Shore A.



Codice	Modello	A mm	C mm	D	L mm	Carico Statico a compressione (maximum) Compressive static load.	Carico Statico a taglio (maximum) Shearing static load
						Carga estática (máxima) por compresión. Kg.	Carga estática (máxima) por cortes Kg.
7330125	ACMM/40x35 M8x23	40	35	M8	23	92	16
7330130	ACMM/40x40 M8x23	40	40	M8	23	90	16
7330131	ACMM/40x40 M10x25	40	40	M10	25	90	16
7330135	ACMM/50x20 M10x23	50	20	M10	23	138	18
7330136	ACMM/50x20 M10x28	50	20	M10	28	138	18
7330137	ACMM/50x25 M10x23	50	25	M10	25	142	18
7330140	ACMM/50x30 M10x23	50	30	M10	23	140	20
7330143	ACMM/50x35 M10x28	50	35	M10	28	140	20
7330145	ACMM/50x40 M10x23	50	40	M10	23	135	18
7330150	ACMM/50x45 M10x23	50	45	M10	23	130	16
7330151	ACMM/50x45 M10x28	50	45	M10	28	130	16
7330155	ACMM/50x50 M10x23	50	50	M10	23	126	14
7330156	ACMM/50x50 M10x28	50	50	M10	28	126	14
7330157	ACMM/60x20 M12x37	60	20	M12	37	209	39
7330158	ACMM/60x25 M12x37	60	25	M12	37	209	39
7330160	ACMM/60x30 M12x31	60	30	M12	31	209	39
7330161	ACMM/60x30 M12x37	60	30	M12	37	209	39
7330165	ACMM/60x35 M12x31	60	35	M12	31	204	37
7330170	ACMM/60x40 M12x31/32	60	40	M12	31/32	198	35
7330175	ACMM/60x45 M12x28/31	60	45	M12	28/31	198	32
7330180	ACMM/60x50 M12x31	60	50	M12	31	198	32
7330181	ACMM/60x50 M12x37	60	50	M12	37	198	32
7330185	ACMM/60x55 M12x37	60	55	M12	37	196	32
7330190	ACMM/60x60 M12x28/31	60	60	M12	28/31	192	32
7330194	ACMM/75x25 M12x37	75	25	M12	37	304	54
7330195	ACMM/75x25 M12x47	75	25	M12	47	304	54
7330200	ACMM/75x30 M12x47	75	30	M12	47	296	52
7330205	ACMM/75x35 M12x47	75	35	M12	47	290	50
7330209	ACMM/75x40 M12x37	75	40	M12	37	283	48
7330210	ACMM/75x40 M12x47	75	40	M12	47	283	48
7330215	ACMM/75x50 M12x47/50	75	50	M12	47/50	229	44
7330219	ACMM/75x55 M12x37	75	55	M12	37	223	42
7330220	ACMM/75x55 M12x47	75	55	M12	47	223	42
7330225	ACMM/75x60 M12x47	75	60	M12	47	208	40
7330228	ACMM/100x30 M16x45	100	30	M16	45	598	99
7330230	ACMM/100x40 M16x45/47	100	40	M16	45/47	594	99
7330235	ACMM/100x50 M16x45/47	100	50	M16	45/47	585	99
7330240	ACMM/100x55 M16x45/47	100	55	M16	45/47	574	92
7330245	ACMM/100x60 M16x47	100	60	M16	47	565	88
7330248	ACMM/100x100 M16x42	100	100	M16	42	565	88

**NOTE:** Si forniscono, per quantità adeguate, durezza minori o superiori a 60 Shore A e inserti a misura.

For certain quantities, it can be supplied with a hardness higher or lower than 60 shore A and with inserts of different measures.

Por cantidad apropiada disponible también con dureza superior o inferior a 60 shore A y con insertos de distintas medidas.

# ACMF

## Antivibrante cilindrico Cylindrical anti-vibration Antivibratorio cilíndricos



### Descrizione

**Perno in acciaio zincato filettato. Bussola in acciaio zincato e foro cieco filettato.**

Threaded zinc plated steel stud. Zinc plated steel insert with tapped blind hole.

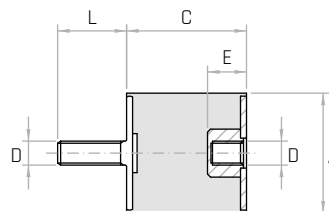
Perno de acero galvanizado roscado. Inserto de acero galvanizado y agujero ciego roscado.

### Materiale

**Gomma naturale nera, durezza 60±5 Shore A.**

Black natural rubber, hardness 60±5 Shore A.

Goma natural negra, dureza de 60±5 Shore A.



Codice	Modello	A mm	C mm	D	L mm	E mm	Carico Statico a compressione (maximum) Compressive static load.	Carico Statico a taglio (maximum) Shearing static load
							Carga estática (máxima) por compresión.	Carga estática (máxima) por cortes
							Kg.	Kg.
7330596	ACMF/10x10 M4x6	10	10	M4	6	4	15	4
7330597	ACMF/10x10 M4x10	10	10	M4	10	4	15	4
7330598	ACMF/10x15 M4x10	10	15	M4	10	4	18	4
7330600	ACMF/10x15 M5x10	10	15	M5	10	5	18	4
7330605	ACMF/15x15 M4x10	15	15	M4	10	4	18,5	4
7330606	ACMF/15x15 M4x14	15	15	M4	14	4	18,5	4
7330610	ACMF/15x15 M5x10	15	15	M5	10	5	18,5	4
7330614	ACMF/15x20 M4x10	15	20	M4	10	4	19,5	5
7330615	ACMF/15x20 M5x10	15	20	M5	10	5	19,5	5
7330620	ACMF/20x10 M6x12	20	10	M6	12	6	30	5
7330621	ACMF/20x10 M6x15	20	10	M6	15	6	30	5
7330625	ACMF/20x15 M6x14	20	15	M6	14	6	32	5
7330630	ACMF/20x20 M6x14	20	20	M6	14	6	35	5
7330631	ACMF/20x20 M6x18	20	20	M6	18	6	35	5
7330633	ACMF/20x25 M5x14	20	25	M5	14	5	30	4
7330635	ACMF/20x25 M6x14	20	25	M6	14	6	30	4
7330636	ACMF/20x25 M6x18	20	25	M6	18	6	30	4
7330640	ACMF/20x30 M6x14	20	30	M6	14	6	30	4
7330641	ACMF/20x30 M6x18	20	30	M6	18	6	30	4
7330645	ACMF/25x15 M6x14	25	15	M6	14	6	48	6
7330650	ACMF/25x20 M6x18	25	20	M6	18	6	51	6
7330655	ACMF/25x20 M8x18/20	25	20	M8	18/20	8	51	6
7330660	ACMF/25x25 M6x18	25	25	M6	18	6	40	4
7330665	ACMF/25x30 M6x18	25	30	M6	18	6	37,5	4
7330670	ACMF/25x35 M6x18	25	35	M6	18	6	36	4
7330675	ACMF/30x15 M8x18/20	30	15	M8	18/20	8	66	8
7330680	ACMF/30x20 M8x23	30	20	M8	23	8	70	8
7330685	ACMF/30x25 M8x23	30	25	M8	23	8	64	8
7330690	ACMF/30x30 M6x23	30	30	M6	23	6	57	8
7330695	ACMF/30x30 M8x23	30	30	M8	23	8	57	8
7330700	ACMF/30x40 M8x20/23	30	40	M8	20/23	8	48	7
7330703	ACMF/40x15 M8x23	40	15	M8	23	8	108	16
7330705	ACMF/40x20 M8x23	40	20	M8	23	8	108	16
7330710	ACMF/40x30 M8x23	40	30	M8	23	8	112	16
7330715	ACMF/40x30 M10x23	40	30	M10	23	10	112	16
7330716	ACMF/40x30 M10x28	40	30	M10	28	10	112	16
7330720	ACMF/40x35 M8x23	40	35	M8	23	8	106	16
7330725	ACMF/40x40 M8x23	40	40	M8	23	8	102	16

**NOTE:** Si forniscono, per quantità adeguate, durezza minori o superiori a 60 Shore A e inserti a misura.

For certain quantities, it can be supplied with a hardness higher or lower than 60 shore A and with inserts of different measures.

Por cantidad apropiada disponible también con dureza superior o inferior a 60 shore A y con insertos de distintas medidas.

# ACMF

## Antivibrante cilindrico Cylindrical anti-vibration Antivibratorio cilíndricos

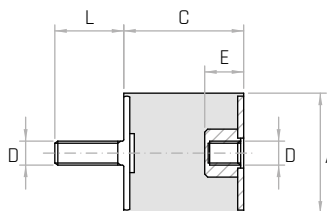


### Descrizione

**Perno in acciaio zincato filettato. Bussola in acciaio zincato e foro cieco filettato.**  
Threaded zinc plated steel stud. Zinc plated steel insert with tapped blind hole.  
Perno de acero galvanizado roscado. Inserto de acero galvanizado y agujero ciego roscado.

### Materiale

**Gomma naturale nera, durezza 60±5 Shore A.**  
Black natural rubber, hardness 60±5 Shore A.  
Goma natural negra, dureza de 60±5 Shore A.



Codice	Modello	A mm	C mm	D	L mm	E mm	Carico Statico a compressione (maximum) Compressive static load, Carga estática (máxima) por compresión. Kg.	Carico Statico a taglio (maximum) Shearing static load, Carga estática (máxima) por cortes Kg.
7330727	ACMF/40x40 M10x25	40	40	M10	25	10	102	16
7330730	ACMF/50x20 M10x23/25	50	20	M10	23/25	10	154	18
7330732	ACMF/50x25 M10x25	50	25	M10	25	10	154	18
7330735	ACMF/50x30 M10x23	50	30	M10	23	10	160	20
7330736	ACMF/50x30 M10x28	50	30	M10	28	10	160	20
7330737	ACMF/50x35 M10x28	50	35	M10	28	10	160	20
7330740	ACMF/50x40 M10x23	50	40	M10	23	10	153	18
7330741	ACMF/50x40 M10x28	50	40	M10	28	10	153	18
7330745	ACMF/50x45 M10x23	50	45	M10	23	10	146	16
7330746	ACMF/50x45 M10x28	50	45	M10	28	10	146	16
7330750	ACMF/50x50 M10x23/25	50	50	M10	23/25	10	135	14
7330752	ACMF/60x20 M12x33	60	20	M12	33	12	225	40
7330753	ACMF/60x25 M10x28	60	25	M10	28	10	225	40
7330755	ACMF/60x30 M12x31	60	30	M12	31	12	225	40
7330760	ACMF/60x35 M12x31	60	35	M12	31	12	218	35
7330765	ACMF/60x40 M12x31	60	40	M12	31	12	218	35
7330766	ACMF/60x40 M12x37	60	40	M12	37	12	218	35
7330770	ACMF/60x45 M12x31	60	45	M12	31	12	210	28
7330775	ACMF/60x50 M12x31	60	50	M12	31	12	210	25
7330776	ACMF/60x50 M12x37	60	50	M12	37	12	210	25
7330780	ACMF/60x55 M12x31	60	55	M12	31	12	204	25
7330785	ACMF/60x60 M12x31	60	60	M12	31	12	204	25
7330787	ACMF/65x50 M12x37	65	50	M12	37	12	204	25
7330790	ACMF/75x25 M12x47	75	25	M12	47	12	500	90
7330795	ACMF/75x30 M12x47	75	30	M12	47	12	440	76
7330800	ACMF/75x35 M12x47	75	35	M12	47	12	360	62
7330804	ACMF/75x40 M12x37	75	40	M12	37	12	280	49
7330805	ACMF/75x40 M12x47	75	40	M12	47	12	280	49
7330809	ACMF/75x50 M12x40	75	50	M12	40	12	270	47
7330810	ACMF/75x50 M12x47	75	50	M12	47	12	270	47
7330815	ACMF/75x55 M12x47	75	55	M12	47	12	240	42
7330820	ACMF/75x60 M12x47	75	60	M12	47	12	220	38
7330825	ACMF/100x40 M16x44/47	100	40	M16	44/47	16	630	110
7330829	ACMF/100x50 M16x43	100	50	M16	43	16	600	100
7330830	ACMF/100x50 M16x47	100	50	M16	47	12	600	100
7330835	ACMF/100x55 M16x47	100	55	M16	47	16	550	90
7330840	ACMF/100x60 M16x45/47	100	60	M16	45/47	16	500	85

**NOTE:** Si forniscono, per quantità adeguate, durezze minori o superiori a 60 Shore A e inserti a misura.  
For certain quantities, it can be supplied with a hardness higher or lower than 60 shore A and with inserts of different measures.  
Por cantidad apropiada disponible también con dureza superior o inferior a 60 shore A y con insertos de distintas medidas.

# ACFF

## Antivibrante cilindrico Cylindrical anti-vibration Antivibratorio cilíndrico



### Descrizione

#### Bussola in acciaio zincato e foro cieco filettato.

Zinc plated steel insert and tapped blind hole.

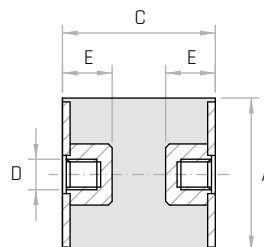
Inserto de acero galvanizado y agujero ciego roscado.

### Materiale

#### Gomma naturale nera, durezza 60±5 Shore A.

Black natural rubber, hardness 60±5 Shore A.

Goma natural negra, dureza de 60±5 Shore A.



Codice	Modello	A mm	C mm	D	E mm	Carico Statico a compressione (maximum) Compressive static load. Carga estática (máxima) por compresión. Kg.	Carico Statico a taglio (maximum) Shearing static load Carga estática (máxima) por cortes Kg.
7330299	ACFF/10x15 M4	10	15	M4	4	18,5	4
7330300	ACFF/10x15 M5	10	15	M5	5	18,5	4
7330305	ACFF/15x15 M4	15	15	M4	5	19	4
7330310	ACFF/15x15 M5	15	15	M5	5	19	4
7330314	ACFF/15x20 M4	15	20	M4	4	20	4
7330315	ACFF/15x20 M5	15	20	M5	5	20	4
7330320	ACFF/20x15 M6	20	15	M6	6	31	5
7330325	ACFF/20x20 M6	20	20	M6	6	40	5
7330330	ACFF/20x25 M6	20	25	M6	6	30	4
7330335	ACFF/20x30 M6	20	30	M6	6	30	4
7330340	ACFF/25x15 M6	25	15	M6	6	48	5
7330345	ACFF/25x20 M6	25	20	M6	6	54	6
7330350	ACFF/25x20 M8	25	20	M8	8	48	5
7330355	ACFF/25x25 M6	25	25	M6	6	40	4
7330360	ACFF/25x30 M6	25	30	M6	6	39	4
7330365	ACFF/25x35 M6	25	35	M6	6	37	4
7330367	ACFF/30x15 M8	30	15	M8	8	74	8
7330370	ACFF/30x20 M8	30	20	M8	8	72	8
7330375	ACFF/30x25 M8	30	25	M8	8	67	8
7330380	ACFF/30x30 M6	30	30	M6	6	61	8
7330385	ACFF/30x30 M8	30	30	M8	8	61	8
7330390	ACFF/30x40 M8	30	40	M8	8	70	7
7330393	ACFF/35x35 M8	35	35	M8	8	95	11
7330395	ACFF/40x20 M8	40	20	M8	8	120	16
7330398	ACFF/40x30 M6	40	30	M6	6	120	16
7330400	ACFF/40x30 M8	40	30	M8	8	120	16
7330405	ACFF/40x30 M10	40	30	M10	10	120	16
7330410	ACFF/40x35 M8	40	35	M8	8	108	18

**NOTE:** Si forniscono, per quantità adeguate, durezza minori o superiori a 60 Shore A e inserti a misura.

For certain quantities, it can be supplied with a hardness higher or lower than 60 shore A and with inserts of different measures.

Por cantidad apropiada disponible también con dureza superior o inferior a 60 shore A y con insertos de distintas medidas.

# ACFF

## Antivibrante cilindrico Cylindrical anti-vibration Antivibratorio cilíndricos



### Descrizione

#### Bussola in acciaio zincato e foro cieco filettato.

Zinc plated steel insert and tapped blind hole.

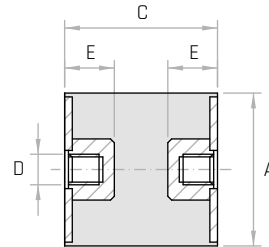
Inserto de acero galvanizado y agujero ciego roscado.

### Materiale

#### Gomma naturale nera, durezza 60±5 Shore A.

Black natural rubber, hardness 60±5 Shore A.

Goma natural negra, dureza de 60±5 Shore A.



Codice	Modello	A mm	C mm	D	E mm	Carico Statico a compressione (maximum) Compressive static load. Carga estática (máxima) por compresión. Kg.	Carico Statico a taglio (maximum) Shearing static load Carga estática (máxima) por cortes Kg.
7330415	ACFF/40x40 M8	40	40	M8	8	97	18
7330417	ACFF/40x40 M10	40	40	M10	10	95	18
7330420	ACFF/50x20 M10	50	20	M10	10	160	20
7330422	ACFF/50x25 M10	50	25	M10	10	160	20
7330425	ACFF/50x30 M10	50	30	M10	10	160	20
7330427	ACFF/50x35 M10	50	35	M10	10	164	19
7330430	ACFF/50x40 M10	50	40	M10	10	168	18
7330435	ACFF/50x45 M10	50	45	M10	10	158	18
7330440	ACFF/50x50 M10	50	50	M10	10	150	14
7330442	ACFF/50x55 M10	50	55	M10	10	142	10
7330445	ACFF/60x30 M12	60	30	M12	12	250	40
7330450	ACFF/60x35 M12	60	35	M12	12	250	40
7330455	ACFF/60x40 M12	60	40	M12	12	240	35
7330460	ACFF/60x45 M12	60	45	M12	12	235	32
7330465	ACFF/60x50 M12	60	50	M12	12	227	25
7330470	ACFF/60x55 M12	60	55	M12	12	218	25
7330475	ACFF/60x60 M12	60	60	M12	12	210	23
7330480	ACFF/75x25 M12	75	25	M12	12	285	60
7330485	ACFF/75x30 M12	75	30	M12	12	285	60
7330490	ACFF/75x35 M12	75	35	M12	12	280	50
7330495	ACFF/75x40 M12	75	40	M12	12	280	50
7330500	ACFF/75x50 M12	75	50	M12	12	275	50
7330505	ACFF/75x55 M12	75	55	M12	12	270	48
7330510	ACFF/75x60 M12	75	60	M12	12	260	45
7330515	ACFF/100x40 M16	100	40	M16	16	775	110
7330520	ACFF/100x50 M16	100	50	M16	16	770	100
7330525	ACFF/100x55 M16	100	55	M16	16	740	100
7330530	ACFF/100x60 M16	100	60	M16	16	710	95

**NOTE:** Si forniscono, per quantità adeguate, durezza minori o superiori a 60 Shore A e inserti a misura.

For certain quantities, it can be supplied with a hardness higher or lower than 60 shore A and with inserts of different measures.

Por cantidad apropiada disponible también con dureza superior o inferior a 60 shore A y con insertos de distintas medidas.

# ACPM

Antivibrante cilindrico  
Cylindrical anti-vibration  
Antivibratorio cilíndricos



## Descrizione

**Perno in acciaio zincato filettato.**

Threaded zinc plated steel stud.

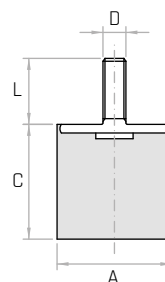
Perno de acero galvanizado roscado.

## Materiale

**Gomma naturale nera, durezza 60±5 Shore A.**

Black natural rubber, hardness 60±5 Shore A.

Goma natural negra, dureza de 60±5 Shore A.



Codice	Modello	A mm	C mm	D	L mm	Carico Statico a taglio (maximum) Shearing static load Carga estática (máxima) por cortes Kg.
7330846	ACPM/15x10 M4x10	15	10	M4	10	16
7330848	ACPM/15x15 M4x10	15	15	M4	10	16
7330849	ACPM/15x15 M5x10	15	15	M5	10	16
7330851	ACPM/20x10 M6x14/16	20	10	M6	14/16	21
7330854	ACPM/20x15 M6x14	20	15	M6	14	21
7330935	ACPM/25x10 M6x18	25	10	M6	18	30
7330857	ACPM/25x15 M6x14	25	15	M6	14	30
7330861	ACPM/25x20 M6x18	25	20	M6	18	30
7330864	ACPM/25x20 M8x18	25	20	M8	18	30
7330865	ACPM/25x25 M6x18	25	25	M6	18	30
7330936	ACPM/25x30 M6x18	25	30	M6	18	30
7330937	ACPM/30x15 M8x23	30	15	M8	23	45
7330866	ACPM/30x20 M8x18	30	20	M8	18	45
7330869	ACPM/30x25 M8x20	30	25	M8	20	45
7330871	ACPM/30x30 M8x23	30	30	M8	23	45
7330874	ACPM/30x40 M8x23	30	40	M8	23	45
7330877	ACPM/40x15 M8x23	40	15	M8	23	80
7330881	ACPM/40x20 M8x23	40	20	M8	23	80
7330884	ACPM/40x30 M8x23	40	30	M8	23	80
7330887	ACPM/40x30 M10x23/25	40	30	M10	23/25	80
7330891	ACPM/50x20 M10x23	50	20	M10	23	90
7330892	ACPM/50x20 M10x28	50	20	M10	28	90
7330894	ACPM/50x30 M10x23	50	30	M10	23	90
7330895	ACPM/50x30 M10x28	50	30	M10	28	90
7330897	ACPM/50x40 M10x23	50	40	M10	23	90
7330898	ACPM/50x40 M10x28	50	40	M10	28	90
7330901	ACPM/50x50 M10x23	50	50	M10	23	90
7330904	ACPM/60x30 M12x31	60	30	M12	31	140
7330905	ACPM/60x30 M12x37	60	30	M12	37	140
7330907	ACPM/60x40 M12x31	60	40	M12	31	140
7330908	ACPM/60x40 M12x37	60	40	M12	37	140
7330911	ACPM/60x45 M12x31	60	45	M12	31	140
7330914	ACPM/60x50 M12x31	60	50	M12	31	140
7330916	ACPM/75x25 M12x37	75	25	M12	37	240
7330917	ACPM/75x25 M12x47	75	25	M12	47	240
7330921	ACPM/75x30 M12x47	75	30	M12	47	240
7330923	ACPM/75x40 M12x37	75	40	M12	37	240
7330924	ACPM/75x40 M12x47	75	40	M12	47	240
7330926	ACPM/75x50 M12x37	75	50	M12	37	240
7330927	ACPM/75x50 M12x47	75	50	M12	47	240
7330931	ACPM/100x40 M16x47	100	40	M16	47	315
7330933	ACPM/100x50 M16x38	100	50	M16	38	315
7330934	ACPM/100x50 M16x47	100	50	M16	47	315

**NOTE:** Si forniscono, per quantità adeguate, durezza minori o superiori a 60 Shore A e inserti a misura.

For certain quantities, it can be supplied with a hardness higher or lower than 60 shore A and with inserts of different measures.

Por cantidad apropiada disponible también con dureza superior o inferior a 60 shore A y con insertos de distintas medidas.



# ACPF

**Antivibrante cilindrico**  
**Cylindrical anti-vibration**  
**Antivibratorio cilíndricos**



## Descrizione

**Bussola in acciaio zincato e foro cieco filettato.**

Zinc plated steel insert and tapped blind hole.

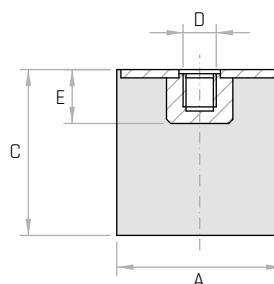
Inserto de acero galvanizado y agujero ciego roscado.

## Materiale

**Gomma naturale nera, durezza 60±5 Shore A.**

Black natural rubber, hardness 60±5 Shore A.

Goma natural negra, dureza de 60±5 Shore A.



Codice	Modello	A mm	C mm	D	E mm	Carico Statico a compressione (maximum static load. Carga estática (máxima) por compresión. Kg.
7331100	ACPF/15x20 M4	15	20	M4	4	10
7331104	ACPF/20x10 M6	20	10	M6	6	28
7331108	ACPF/20x20 M6	20	20	M6	6	20
7331112	ACPF/20x30 M6	20	30	M6	6	16
7331116	ACPF/25x15 M6	25	15	M6	6	35
7331120	ACPF/25x25 M6	25	25	M6	6	28
7331124	ACPF/25x30 M6	25	30	M6	6	27
7330939	ACPF/30x15 M8	30	15	M8	8	48
7330941	ACPF/30x20 M8	30	20	M8	8	40
7330942	ACPF/30x25 M8	30	25	M8	8	36
7330943	ACPF/30x30 M8	30	30	M8	8	31
7330944	ACPF/40x20 M8	40	20	M8	8	85
7330945	ACPF/40x30 M6	40	30	M6	6	75
7330947	ACPF/40x30 M8	40	30	M8	8	75
7330951	ACPF/40x30 M10	40	30	M10	10	75
7331140	ACPF/40x40 M8	40	40	M8	8	72
7331144	ACPF/50x20 M10	50	20	M10	10	110
7331148	ACPF/50x30 M10	50	30	M10	10	108
7331152	ACPF/50x40 M10	50	40	M10	10	106
7331156	ACPF/60x30 M12	60	30	M12	12	170
7331160	ACPF/75x25 M12	75	25	M12	12	310
7331164	ACPF/75x30 M12	75	30	M12	12	300
7331168	ACPF/75x40 M12	75	40	M12	12	290
7330953	ACPF/75x50 M12	75	50	M12	12	260
7331176	ACPF/75x55 M12	75	55	M12	12	250
7331180	ACPF/100x40 M16	100	40	M16	16	420
7331184	ACPF/100x50 M16	100	50	M16	16	400
7331188	ACPF/100x60 M16	100	60	M16	16	340

**NOTE:** Si forniscono, per quantità adeguate, durezza minori o superiori a 60 Shore A e inserti a misura.

For certain quantities, it can be supplied with a hardness higher or lower than 60 shore A and with inserts of different measures.

Por cantidad apropiada disponible también con dureza superior o inferior a 60 shore A y con insertos de distintas medidas.

# APM

Antivibrante parabolico  
Parabolic anti-vibration  
Antivibratorio parabólico



## Descrizione

**Perno in acciaio zincato filettato.**

Threaded zinc plated steel stud.

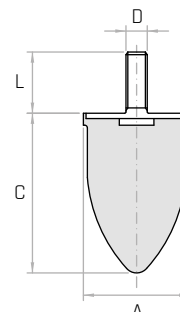
Perno de acero galvanizado roscado.

## Materiale

**Gomma naturale nera, durezza 60±5 Shore A.**

Black natural rubber, hardness 60±5 Shore A.

Goma natural negra, dureza de 60±5 Shore A.



Codice	Modello	A mm	C mm	D	L mm	Carico statico massimo Kg.
7330564	<b>APM/40x30</b>	40	30	<b>M8</b>	23	75
7330567	<b>APM/40x60</b>	40	60	<b>M8</b>	23	75
7330571	<b>APM/60x60</b>	60	60	<b>M12</b>	31	300

**NOTE:** Si forniscono, per quantità adeguate, durezza minori o superiori a 60 Shore A e inserti a misura.

For certain quantities, it can be supplied with a hardness higher or lower than 60 shore A and with inserts of different measures.

Por cantidad apropiada disponible también con dureza superior o inferior a 60 shore A y con insertos de distintas medidas.

# ATPM

Antivibrante parabolico  
Parabolic anti-vibration  
Antivibratorio parabólico



## Descrizione

**Perno in acciaio zincato filettato.**

Threaded zinc plated steel stud.

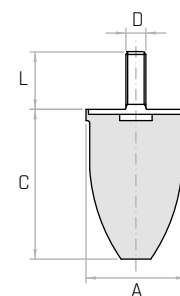
Perno de acero galvanizado roscado.

## Materiale

**Gomma naturale nera, durezza 60±5 Shore A.**

Black natural rubber, hardness 60±5 Shore A.

Goma natural negra, dureza de 60±5 Shore A.



Codice	Modello	A mm	C mm	D	L mm	Carico statico massimo Kg.
7330587	<b>ATPM/100x80</b>	100	80	<b>M16</b>	47	400

**NOTE:** Si forniscono, per quantità adeguate, durezza minori o superiori a 60 Shore A e inserti a misura.

For certain quantities, it can be supplied with a hardness higher or lower than 60 shore A and with inserts of different measures.

Por cantidad apropiada disponible también con dureza superior o inferior a 60 shore A y con insertos de distintas medidas.

# ATCM

## Antivibrante troncoconico

### Tapered anti-vibration

### Antivibratorio troncocónico



#### Descrizione

#### Perno in acciaio zincato filettato.

Threaded zinc plated steel stud.

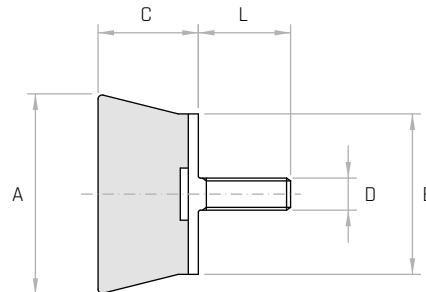
Perno de acero galvanizado roscado.

#### Materiale

#### Gomma naturale nera, durezza 60±5 Shore A.

Black natural rubber, hardness 60±5 Shore A.

Goma natural negra, dureza de 60±5 Shore A.



Codice	Modello	A mm	B mm	C mm	D	L mm	Carico statico massimo Kg.
7330551	ATCM/40x30x20	40	30	20	M6	18	70
7330554	ATCM/50x40x25	50	40	25	M8	23	150

**NOTE:** Si forniscono, per quantità adeguate, durezza minori o superiori a 60 Shore A e inserti a misura.

For certain quantities, it can be supplied with a hardness higher or lower than 60 shore A and with inserts of different measures.

Por cantidad apropiada disponible también con dureza superior o inferior a 60 shore A y con insertos de distintas medidas.

# ASMM

## Antivibrante sgolato

### Concave anti-vibration

### Antivibrante cóncavo



#### Descrizione

#### Perno in acciaio zincato filettato.

Threaded zinc plated steel stud.

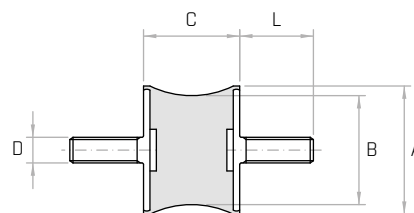
Perno de acero galvanizado roscado.

#### Materiale

#### Gomma naturale nera, durezza 60±5 Shore A.

Black natural rubber, hardness 60±5 Shore A.

Goma natural negra, dureza de 60±5 Shore A.



Codice	Modello	A mm	B mm	C mm	D	L mm	Carico Statico a compressione Kg.	Carico statico massimo Kg.
7330251	ASMM/25x20x10	25	20	10	M6	14	8	3
7330254	ASMM/40x30x19	40	30	19	M8	20	15	5
7330257	ASMM/40x30x27	40	30	27	M8	20	25	7

**NOTE:** Si forniscono, per quantità adeguate, durezza minori o superiori a 60 Shore A e inserti a misura.

For certain quantities, it can be supplied with a hardness higher or lower than 60 shore A and with inserts of different measures.

Por cantidad apropiada disponible también con dureza superior o inferior a 60 shore A y con insertos de distintas medidas.

# AC2F

**Antivibrante a campana**  
**Bell-shaped anti-vibration**  
**Antivibratorio de campana**

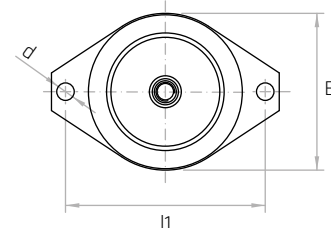
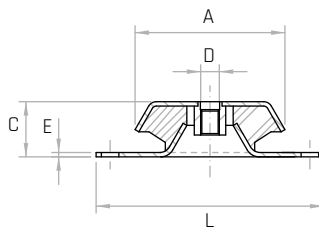


## Materiale

**Acciaio zincato e gomma naturale nera, durezza 60±5 Shore A.**

Zinc plated steel and black natural rubber, hardness 60±5 Shore A.

Acero galvanizado y goma natural negra, dureza de 60±5 Shore A.



Codice	Modello	A mm	D	B mm	C mm	E mm	d mm	L mm	I1 mm	Carico statico massimo Kg.
7330954	AC2F/48 M8	48	M8	42	23	2	Ø6	80	68	100
7330957	AC2F/48 M10	48	M10	42	23	2	Ø6	80	68	100
7330961	AC2F/62 M10	62	M10	55	30	2	Ø8	101	85	600
7330964	AC2F/62 M12	62	M12	55	30	2	Ø8	101	85	600
7330967	AC2F/92 M10	92	M10	83	44	3	Ø10,5	130	110	600
7330969	AC2F/92 M12	92	M12	83	44	3	Ø10,5	130	110	600
7330971	AC2F/92 M14	92	M14	83	44	3	Ø10,5	130	110	600
7330974	AC2F/92 M16	92	M16	83	44	3	Ø10,5	130	110	600
7330979	AC2F/119 M16	119	M16	100	49	4	Ø16	190	160	650
7330984	AC2F/119 M24	119	M24	100	49	4	Ø16	190	160	650
7330987	AC2F/158 M16	158	M16	140	60	5	Ø16,5	230	200	1200
7330989	AC2F/158 M20	158	M20	140	60	5	Ø16,5	230	200	1200

**NOTE:** Si forniscono, per quantità adeguate, durezza minori o superiori a 60 Shore A e inserti a misura.

For certain quantities, it can be supplied with a hardness higher or lower than 60 shore A and with inserts of different measures.

Por cantidad apropiada disponible también con dureza superior o inferior a 60 shore A y con insertos de distintas medidas.

# AC4F

**Antivibrante a campana**  
**Bell-shaped anti-vibration**  
**Antivibratorio de campana**

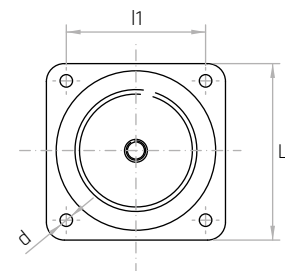
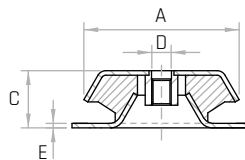


## Materiale

**Acciaio zincato e gomma naturale nera, durezza 60±5 Shore A.**

Zinc plated steel and black natural rubber, hardness 60±5 Shore A.

Acero galvanizado y goma natural negra, dureza de 60±5 Shore A.



Codice	Modello	A mm	D	C mm	E mm	d mm	L mm	I1 mm	Carico statico massimo Kg.
7330991	AC4F/150 M16	150	M16	51	4	Ø13	168	132	2400
7330997	AC4F/175 M16	175	M16	63	4	Ø13	181	150	4600
7330999	AC4F/175 M20	175	M20	63	4	Ø13	181	150	4600

**NOTE:** Si forniscono, per quantità adeguate, durezza minori o superiori a 60 Shore A e inserti a misura.

For certain quantities, it can be supplied with a hardness higher or lower than 60 shore A and with inserts of different measures.

Por cantidad apropiada disponible también con dureza superior o inferior a 60 shore A y con insertos de distintas medidas.

# PRT

**Piede regolabile**  
Adjustable feet  
Pie adjustable



## Descrizione

**Per tubo tondo.**

For round tube.

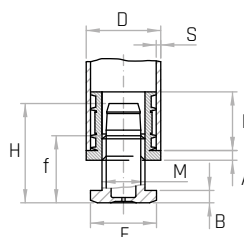
Por tubo redondo.

## Materiale

**Tecnopolimero nero.**

Black thermoplastic.

Termoplástico negro.



Codice	Modello	D mm	E mm	A mm	B mm	M	f mm	L mm	H mm	S mm
7323001	<b>PRT32 M22x20</b>	32	28	5	5	<b>M22</b>	20	19,7	34,5	1,5 - 2
7323003	<b>PRT32 M22x60</b>	32	28	5	5	<b>M22</b>	60	19,7	-	1,5 - 2
7323006	<b>PRT35 M22x20</b>	35	28	5	5	<b>M22</b>	20	29,3	34,5	1,5 - 2
7323009	<b>PRT35 M22x60</b>	35	28	5	5	<b>M22</b>	60	29,3	-	1,5 - 2
7323011	<b>PRT38 M22x20</b>	38	28	5	5	<b>M22</b>	20	29,3	34,5	1,5 - 2
7323013	<b>PRT38 M22x60</b>	38	28	5	5	<b>M22</b>	60	29,3	-	1,5 - 2
7323016	<b>PRT40 M22x20</b>	40	28	5	5	<b>M22</b>	20	29,3	34,5	1,5 - 2
7323019	<b>PRT40 M22x60</b>	40	28	5	5	<b>M22</b>	60	29,3	-	1,5 - 2
7323021	<b>PRT42 M30x28</b>	42	41	5	5	<b>M30</b>	28	29,3	45,5	1,5 - 2
7323023	<b>PRT45 M30x28</b>	45	41	5	5	<b>M30</b>	28	29,3	45,5	1,5 - 2
7323026	<b>PRT48 M22x20</b>	48	28	5	5	<b>M22</b>	20	29,3	34,5	1,5 - 2
7323029	<b>PRT48 M22x60</b>	48	28	5	5	<b>M22</b>	60	29,3	-	1,5 - 2
7323031	<b>PRT50 M30x28</b>	50	41	5	5	<b>M30</b>	28	29,3	45,5	1,5 - 2
7323033	<b>PRT60 M42x40,3</b>	60	58	6	10	<b>M42</b>	40,3	34,7	-	1,5 - 2
7323036	<b>PRT80 M56x40,3</b>	80	74	6	10	<b>M56</b>	40,3	34,7	-	1,5 - 2

**NOTE:** Montaggio a pressione. | Pressure mounting. | Montaje a presión.

# PRTA

**Piede regolabile antiscivolo**

Antislip adjustable feet

Pie adjustable antideslizante



## Descrizione

**Per tubo tondo.**

For round tube.

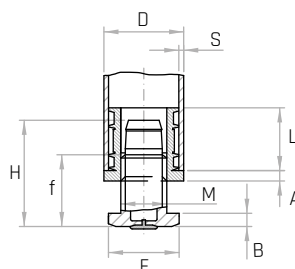
Por tubo redondo.

## Materiale

**Tecnopolimero nero.**

Black thermoplastic.

Termoplástico negro.



Codice	Modello	D mm	E mm	A mm	B mm	M	f mm	L mm	H mm	S mm
7323052	<b>PRTA32</b>	32	28	5	5	<b>M22</b>	20	19,7	34,5	1,5 - 2
7323054	<b>PRTA35</b>	35	28	5	5	<b>M22</b>	20	29,3	34,5	1,5 - 2
7323057	<b>PRTA38</b>	38	28	5	5	<b>M22</b>	20	29,3	34,5	1,5 - 2
7323062	<b>PRTA40</b>	40	28	5	5	<b>M22</b>	20	29,3	34,5	1,5 - 2
7323064	<b>PRTA42</b>	42	41	5	5	<b>M30</b>	28	29,3	45,5	1,5 - 2
7323067	<b>PRTA45</b>	45	41	5	5	<b>M30</b>	28	29,3	45,5	1,5 - 2
7323072	<b>PRTA48</b>	48	28	5	5	<b>M22</b>	20	29,3	34,5	1,5 - 2
7323074	<b>PRTA50</b>	50	41	5	5	<b>M30</b>	28	29,3	45,5	1,5 - 2
7323077	<b>PRTA60</b>	60	58	6	10	<b>M42x2</b>	40,3	34,7	-	1,5 - 2
7323082	<b>PRTA80</b>	80	74	6	10	<b>M56x2</b>	40,3	34,7	-	1,5 - 2

**NOTE:** Montaggio a pressione. | Pressure mounting. | Montaje a presión.

# PRQ

**Piede regolabile**  
Adjustable feet  
Pie adjustable

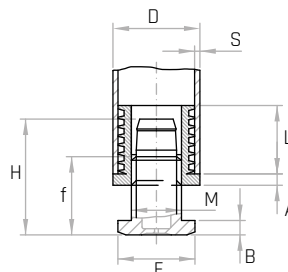


## Descrizione

**Per tubo quadro.**  
For square tube.  
Por tubo cuadro.

## Materiale

**Tecnopolimero nero.**  
Black thermoplastic.  
Termoplástico negro.



Codice	Modello	D mm	E mm	A mm	B mm	M	f mm	L mm	H mm	S mm
7323101	PRQ20 M10x24	20	20	5	4	M10	24	16,7	-	1,5 - 2
7323103	PRQ22 M10x24	22	20	5	4	M10	24	16,7	-	1,5 - 2
7323106	PRQ25 M16x22	25	24	5	5	M16	22	20	34,5	1,5 - 2
7323109	PRQ25 M16x60	25	28	5	5	M16	60	19,5	-	1,5 - 2
7323111	PRQ30 M22x20	30	28	5	5	M22	20	19,5	45,5	1,5 - 2
7323113	PRQ30 M22x60	30	28	5	5	M22	60	19,5	-	1,5 - 2
7323116	PRQ35 M22x21,5	35	28	5	5	M22	21,5	29,3	34,5	1,5 - 2
7323119	PRQ35 M22x60	35	28	5	5	M22	60	29,3	-	1,5 - 2
7323121	PRQ40 M22x21,5	40	28	5	5	M22	21,5	29,3	34,5	1,5 - 2
7323123	PRQ40 M22x60	40	28	5	5	M22	60	29,3	-	1,5 - 2
7323126	PRQ45 M30x28	45	41	5	5	M30	28	29,3	45,5	1,5 - 2
7323129	PRQ50 M30x28	50	41	5	5	M30	28	29,3	45,5	1,5 - 2
7323131	PRQ60 M42x37	60	58	6	10	M42x2	37	34,8	-	1,5 - 2

**NOTE:** Montaggio a pressione. | Pressure mounting. | Montaje a presión.

# PRQA

**Piede regolabile antiscivolo**  
Antislip adjustable feet  
Pie adjustable antideslizante

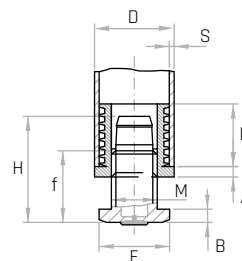


## Descrizione

**Per tubo quadro.**  
For square tube.  
Por tubo cuadro.

## Materiale

**Tecnopolimero nero.**  
Black thermoplastic.  
Termoplástico negro.



Codice	Modello	D mm	E mm	A mm	B mm	M	f mm	L mm	H mm	S mm
7323152	PRQA25	25	24	5	4	M16	22,5	20	34,5	1,5 - 2
7323154	PRQA30	30	28	5	4	M22	20	19,5	34,5	1,5 - 2
7323157	PRQA35	35	28	5	5	M22	21,5	29,3	34,5	1,5 - 2
7323162	PRQA40	40	28	5	5	M22	19,5	29,3	34,5	1,5 - 2
7323164	PRQA45	45	41	5	5	M30	28	29,3	45,5	1,5 - 2
7323167	PRQA50	50	41	5	5	M30	28	29,3	45,5	1,5 - 2
7323172	PRQA60	60	58	6	10	M42x2	37	34,8	-	1,5 - 2

**NOTE:** Montaggio a pressione. | Pressure mounting. | Montaje a presión.

# PRN

**Piede regolabile**  
Adjustable feet  
Pie adjustable



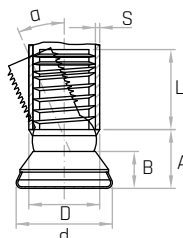
## Descrizione

**Per tubo tondo. Base inclinata**

For round tube. Slide base.  
Por tubo redondo. Base inclinada.

## Materiale

**Tecnopolimero nero.**  
Black thermoplastic.  
Termoplástico negro.



Codice	Modello	d mm	D mm	B mm	A mm	a mm	L mm	S mm
7323201	PRN25 Ø19	25	Ø19	10	18,5	19 (-22)	24,5	1,5 - 2
7323203	PRN25 Ø20	25	Ø20	10	18,5	19 (-22)	24,5	1,5 - 2
7323206	PRN25 Ø22	25	Ø22	10	18,5	19 (-22)	24,5	1,5 - 2
7323209	PRN25 Ø25	25	Ø25	10	18,5	19 (-22)	24,5	1,5 - 2
7323211	PRN25 Ø28	25	Ø28	10	18,5	19 (-22)	24,5	1,5 - 2
7323213	PRN30 Ø19	30	Ø19	10,5	19	19 (-22)	24,5	1,5 - 2
7323216	PRN30 Ø20	30	Ø20	10,5	19	19 (-22)	24,5	1,5 - 2
7323219	PRN30 Ø22	30	Ø22	10,5	19	19 (-22)	24,5	1,5 - 2
7323221	PRN30 Ø25	30	Ø25	10,5	19	19 (-22)	24,5	1,5 - 2
7323223	PRN30 Ø28	30	Ø28	10,5	19	19 (-22)	24,5	1,5 - 2

**NOTE:** Montaggio a pressione. | Pressure mounting. | Montaje a presión.

# PRNF

**Piede regolabile**  
Adjustable feet  
Pie adjustable



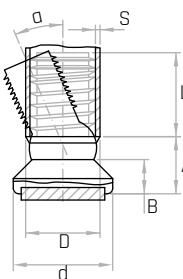
## Descrizione

**Per tubo tondo. Base inclinata**

For round tube. Slide base.  
Por tubo redondo. Base inclinada.

## Materiale

**Tecnopolimero nero. Base con feltro.**  
Black thermoplastic. Felt base.  
Termoplástico negro. Base con fieltro.



Codice	Modello	d mm	D mm	B mm	A mm	a mm	L mm	S mm
7323252	PRNF25 Ø19	25	Ø19	10,5	18	19 (-22)	24,5	1,5 - 2
7323254	PRNF25 Ø20	25	Ø20	10,5	18	19 (-22)	24,5	1,5 - 2
7323257	PRNF25 Ø22	25	Ø22	10,5	18	19 (-22)	24,5	1,5 - 2
7323262	PRNF25 Ø25	25	Ø25	10,5	18	19 (-22)	24,5	1,5 - 2
7323264	PRNF25 Ø28	25	Ø28	10,5	18	19 (-22)	24,5	1,5 - 2
7323267	PRNF30 Ø19	30	Ø19	10,5	18,5	19 (-22)	24,5	1,5 - 2
7323272	PRNF30 Ø20	30	Ø20	10,5	18,5	19 (-22)	24,5	1,5 - 2
7323274	PRNF30 Ø22	30	Ø22	10,5	18,5	19 (-22)	24,5	1,5 - 2
7323277	PRNF30 Ø25	30	Ø25	10,5	18,5	19 (-22)	24,5	1,5 - 2
7323279	PRNF30 Ø28	30	Ø28	10,5	18,5	19 (-22)	24,5	1,5 - 2

**NOTE:** Montaggio a pressione. | Pressure mounting. | Montaje a presión.

# PRNA

**Piede regolabile**  
Adjustable feet  
Pie adjustable



## Descrizione

**Per tubo tondo. Base inclinata**

For round tube. Slide base.

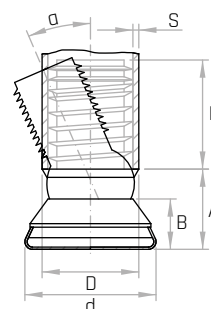
Por tubo redondo. Base inclinada.

## Materiale

**Tecnopolimero nero. Base in acciaio cromato.**

Black thermoplastic. Chromed steel base.

Termoplástico negro. Base de acero cromado.



Codice	Modello	d mm	D mm	B mm	A mm	a mm	L mm	S mm
7323301	PRNA25 Ø19	25	Ø19	10	18	19 (-22)	24,5	1,5 - 2
7323303	PRNA25 Ø20	25	Ø20	10	18	19 (-22)	24,5	1,5 - 2
7323306	PRNA25 Ø22	25	Ø22	10	18	19 (-22)	24,5	1,5 - 2
7323309	PRNA25 Ø25	25	Ø25	10	18	19 (-22)	24,5	1,5 - 2
7323311	PRNA25 Ø28	25	Ø28	10	18	19 (-22)	24,5	1,5 - 2
7323313	PRNA30 Ø19	30	Ø19	10	17	19 (-22)	24,5	1,5 - 2
7323316	PRNA30 Ø20	30	Ø20	10	17	19 (-22)	24,5	1,5 - 2
7323319	PRNA30 Ø22	30	Ø22	10	17	19 (-22)	24,5	1,5 - 2
7323321	PRNA30 Ø25	30	Ø25	10	17	19 (-22)	24,5	1,5 - 2
7323323	PRNA30 Ø28	30	Ø28	10	17	19 (-22)	24,5	1,5 - 2

**NOTE:** Montaggio a pressione. | Pressure mounting. | Montaje a presión.

# PRNE

**Piede regolabile antiscivolo**  
Antislip adjustable feet  
Pie adjustable antideslizante



## Descrizione

**Per tubo tondo. Base inclinata**

For round tube. Slide base.

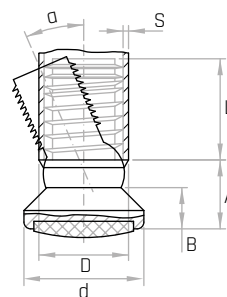
Por tubo redondo. Base inclinada.

## Materiale

**Tecnopolimero nero. Base in TPFE.**

Black thermoplastic. TPFE base.

Termoplástico negro. Base de TPFE.



Codice	Modello	d mm	D mm	B mm	A mm	a mm	L mm	S mm
7323401	PRNE25 Ø19	25	Ø19	10,5	18	19 (-22)	24,5	1,5 - 2
7323403	PRNE25 Ø20	25	Ø20	10,5	18	19 (-22)	24,5	1,5 - 2
7323406	PRNE25 Ø22	25	Ø22	10,5	18	19 (-22)	24,5	1,5 - 2
7323409	PRNE25 Ø25	25	Ø25	10,5	18	19 (-22)	24,5	1,5 - 2
7323411	PRNE25 Ø28	25	Ø28	10,5	18	19 (-22)	24,5	1,5 - 2
7323413	PRNE30 Ø19	30	Ø19	10,5	18,5	19 (-22)	24,5	1,5 - 2
7323416	PRNE30 Ø20	30	Ø20	10,5	18,5	19 (-22)	24,5	1,5 - 2
7323419	PRNE30 Ø22	30	Ø22	10,5	18,5	19 (-22)	24,5	1,5 - 2
7323421	PRNE30 Ø25	30	Ø25	10,5	18,5	19 (-22)	24,5	1,5 - 2
7323423	PRNE30 Ø28	30	Ø28	10,5	18,5	19 (-22)	24,5	1,5 - 2

**NOTE:** Montaggio a pressione. | Pressure mounting. | Montaje a presión.



# PRNP

Piede regolabile  
Adjustable feet  
Pie adjustable



## Descrizione

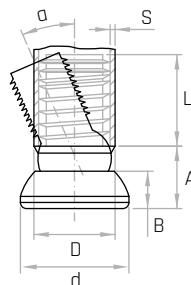
**Per tubo tondo. Base inclinata**

For round tube. Slide base.  
Por tubo redondo. Base inclinada.

## Materiale

**Tecnopolimero nero. Base in PVC.**

Black thermoplastic. PVC base.  
Termoplástico negro. Base de PVC.



Codice	Modello	d mm	D mm	B mm	A mm	a mm	L mm	S mm
7323351	<b>PRNP37 Ø19</b>	37	<b>Ø19</b>	12	20	19 (-22)	24,5	1,5
7323353	<b>PRNP37 Ø20</b>	37	<b>Ø20</b>	12	20	19 (-22)	24,5	1,5
7323356	<b>PRNP37 Ø22</b>	37	<b>Ø22</b>	12	20	19 (-22)	24,5	1,5
7323359	<b>PRNP37 Ø25</b>	37	<b>Ø25</b>	12	20	19 (-22)	24,5	1,5
7323361	<b>PRNP37 Ø28</b>	37	<b>Ø28</b>	12	20	19 (-22)	24,5	1,5

**NOTE:** Montaggio a pressione. | Pressure mounting. | Montaje a presión.



## **Gamm Srl**

Via della Tecnica 21/23

35075 - Montecchio Maggiore (VI) - Italy

Tel. +39 0444 706311

[comm@gamm.com](mailto:comm@gamm.com)

[www.gamm.com](http://www.gamm.com)

